



# Indicadores de Buen Gobierno Cooperativo

*Período*  
**2025**

# 1. INFORMACIÓN DE LA ENTIDAD

## Propósito



Mejorar la calidad de vida de nuestros grupos de interés agregando valor de forma sostenible.

## Misión



Creamos un espacio colaborativo donde nuestros socios encuentren apoyo financiero para cumplir sus sueños, promoviendo el desarrollo comunitario inclusivo.

## Visión



Somos la Cooperativa que transforma la vida de nuestros socios, marcando el camino hacia el desarrollo sostenible, a través de una gestión financiera responsable

## Valores



- Disfrute el viaje: Tener claro el camino, sin pausa, pero sin prisa, con el objetivo en mente.
- Transparencia: Claridad en la información brindada a nuestros grupos de interés.
- Liderazgo: Motivar a los demás a trabajar en equipo y dejar huella.
- Trabajo en equipo: Se basa en la confianza, esfuerzo, pasión y apoyo.
- Empoderamiento: Brindar autoridad a los colaboradores para tomar decisiones, impulsando cambios positivos.
- Espíritu ganador: Generar estrategias sostenibles que generen experiencias únicas y demuestren voluntad por alcanzar objetivos.
- Sostenibilidad: Operamos comprometidos con el desarrollo de nuestros grupos de interés que, en conjunto, agregan valor económico, social y ambiental.

## Objetivos de la COAC "Atuntaqui"

PERSPECTIVA	NO.	OBJETIVOS ESTRATÉGICOS
RSE	1	Promover el desarrollo económico y social a través de la inclusión financiera.
FINANCIERO	2	Mantener el desempeño de los 5 indicadores claves financieros (Solvencia patrimonial, ROA, Morosidad, Grado de Absorción, Cobertura) de acuerdo a los límites de riesgos manejados y aprobados por la Cooperativa.
SOCIOS Y CLIENTES	3	Manejar un adecuado margen neto de intereses.
	4	Conservar un adecuado nivel de satisfacción del socio y cliente (90%).
PROCESOS	5	Reducir el gasto operativo.
CRECIMIENTO Y APRENDIZAJE	6	Mejorar el desempeño del Talento Humano.

### b) Estatuto de la entidad:

[https://www.atuntaqui.fin.ec/wp-content/uploads/2026/02/G-GO-REG-RE-EST\\_2026-01-30\\_restringido.pdf](https://www.atuntaqui.fin.ec/wp-content/uploads/2026/02/G-GO-REG-RE-EST_2026-01-30_restringido.pdf)

### Distribución de excedentes:

UTILIDAD GRAVABLE	-	1,754,066.66
TOTAL IMPUESTO A LA RENTA CAUSADO	25%	438,516.67
UTILIDAD NETA	-	334,272.87

## Código de ética y comportamiento

[https://www.atuntaqui.fin.ec/wp-content/uploads/2026/03/2.-GGC-REG-CO-ECO\\_2022-03-30-Codigo-de-etica.pdf](https://www.atuntaqui.fin.ec/wp-content/uploads/2026/03/2.-GGC-REG-CO-ECO_2022-03-30-Codigo-de-etica.pdf)

## Normativa interna relacionada con el proceso electoral

[https://www.atuntaqui.fin.ec/wp-content/uploads/2026/02/GC-REG-RE-ELE\\_2026-01-31\\_restringido.pdf](https://www.atuntaqui.fin.ec/wp-content/uploads/2026/02/GC-REG-RE-ELE_2026-01-31_restringido.pdf)

## 2. TRANSPARENCIA

### a) Medios de difusión para ofrecer información y atender consultas

#### Medios digitales



*Página web institucional con sección de noticias, productos, requisitos y preguntas frecuentes.*



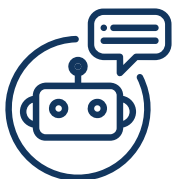
*Página web institucional con sección de noticias, productos, requisitos y preguntas frecuentes.*



*Correo electrónico para envío de comunicados, campañas y respuestas a consultas.*



*Aplicación móvil o Cooperativa Virtual para consultas de saldos, movimientos y servicios.*



*Chat en línea o Chatbot para atención inmediata.*



*SMS o mensajes de texto para notificaciones importantes.*



*Pantallas digitales en agencias con información de productos y horarios.*

## a) Medios de difusión para ofrecer información y atender consultas

### Medios presenciales



Atención personalizada en agencias y ventanillas.



Módulos de información o puntos de atención al socio.



Charlas financieras y capacitaciones para socios y comunidad.



Ferias de servicios y activaciones comerciales.



Cabina telefónica de sugerencias y reclamos en oficinas.

### Medios telefónicos

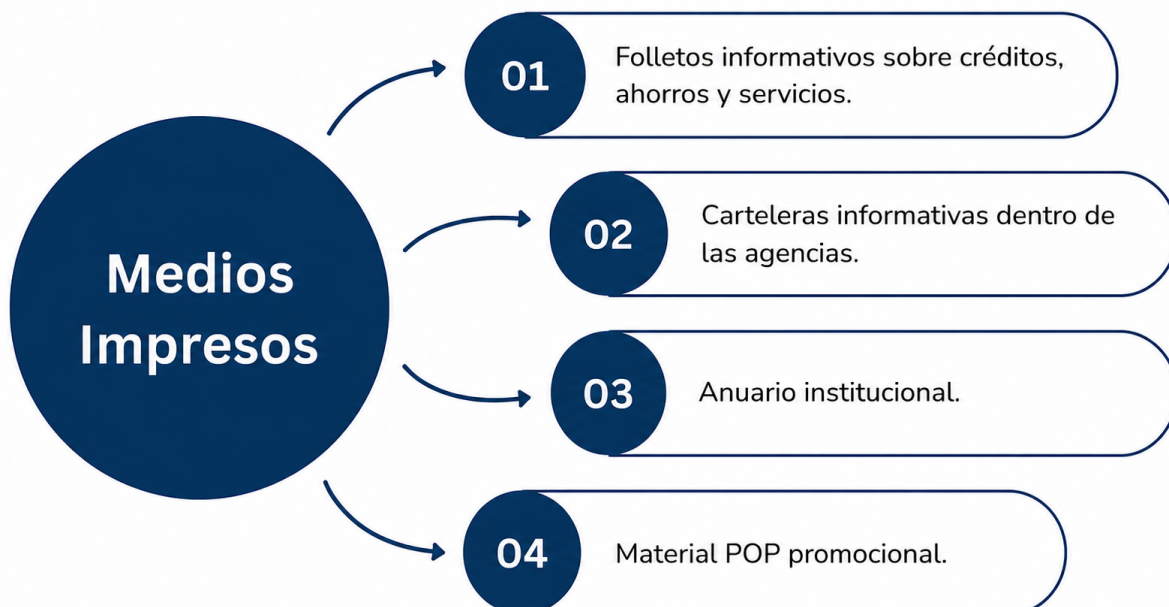


Call center o línea de atención al cliente.



Asistencia telefónica para consultas, bloqueos y soporte de canales digitales.

### Medios impresos



- **Medios masivos y comunitarios**

Cuñas radiales en emisoras locales.

Entrevistas o espacios informativos en medios local.

Participación en eventos comunitarios y campañas sociales.

**b. Canales de difusión para convocatorias a los socios para los procesos electorales**

**Canales digitales**

- *Publicación de convocatorias en la página web institucional.*
- *Difusión mediante redes sociales oficiales (Facebook, Instagram)*

**Canales presenciales**

- *Información directa brindada por los jefes de Oficina y Asesores de Servicios*
- *Cartelera informativas en todas las agencias*

### **3. DE LOS SOCIOS**

a) *Número de Socios en los últimos tres años, identificando entre personas naturales y jurídicas.*

<b>Tipo de persona</b>	<b>2022</b>	<b>2023</b>	<b>2024</b>	<b>2025</b>
<i>Personas Naturales</i>	96758	104.873	110299	115701
<i>Personas Jurídicas</i>	152	161	170	173

Años	Hombre	Mujer	Socios
2023	54100	50773	104873
2024	56993	53306	110299
2025	59945	55756	115701

b) Clasificación de los Socios por tiempo de permanencia:

Tiempo de permanencia	Hombres	Mujeres	Número de socios
Menor a 1 año	3102	3632	6734
De 1 a 3 años	11511	10496	22007
De 3 a 5 años	5134	4604	9738
Mayor a 5 años	39668	37554	77222
Total			115701



Número de Socios nuevos incorporados en el año que se reporta:

**Hombres: 3632**  
**Mujeres: 3102**

**Total**  
**6734**



d) Número de Socios que se retiraron en el año que se reporta:

**Hombres: 697**  
**Mujeres: 656**

**Total**  
**1353**

## 4. DE LA ASAMBLEA O JUNTA GENERAL

a. Tiempo promedio de permanencia de los representantes a la Asamblea o Junta General que se encuentran en funciones a la fecha de corte de la información presentada.



**3 AÑOS 8 MESES**

b. Número de Asambleas o juntas generales realizadas durante el año incluyendo: fecha de realización, tipo (ordinaria, extraordinaria o informativa), número total de socios asistentes, número total de socios asistentes frente al número total de socios o representantes, número de socios que registraron su voto frente al total de socios o representantes.

Número de asambleas	Fecha de realización	Tipo ordinaria extraordinaria e informativa	Número total de Representantes	Número total de Representantes asistentes frente al total de Representantes	Número de representantes que registraron su voto frente al total de Representantes
001	29 - mar - 25	Ordinaria	30	28	28
002	26 - abr - 25	Extraordinaria	30	29	29
003	28 - jun - 25	Extraordinaria	30	29	29
004	16 - ago - 25	Extraordinaria	30	29	29
005	29 - nov - 25	Extraordinaria	30	29	29

c. Número total de los miembros de la Asamblea o Junta General que fueron elegidos, número de votos con los cuales fueron elegidos y clasificados por género.

- Número total de los miembros de la Asamblea o Junta General que fueron elegidos:

**30**

- Número de votos con los cuales fueron elegidos:

**9778**

- Clasificación por género:

**20 femenino 10 masculino**

Número de socios que registraron su voto frente al total de socios

Votos Registrados	Total Socios	% Participación
9778	115701	8.45%

d. Listado de miembros de la Asamblea o Junta General que fueron elegidos y número de votos con los cuales fueron elegidas.

	NOMBRES Y APELLIDOS	Masculino	Femenino
1	Aguirre Ávila Juan Fernando	478	
2	Cadena Estévez Paulina Maribel		491
3	Jácome López Carlos Roberto	438	
4	De la Cruz Suárez Blanca Paulina		306
5	Miño Vaca Gina Guadalupe		444
6	Carrillo Realpe Andrea Marcela		675
7	Guanoquiza Castillo Willam Adolfo	742	
8	Tanicuchi Torres Manuel Vicente	376	
9	Rubio Mantilla Norma Gabriela		433
10	Calderón Garrido Verónica Elizabeth		429
11	Vaca Báez Ethna Lucía		843

12	Vaca Orellana Mónica Lucía		894
13	Romo Salazar Mariana del Carmen		656
14	Ballesteros Ajavi Pablo Patricio	208	
15	Velasco Salazar Edwin Marcelo	377	
16	Villalba Zambrano Luisa de Marillac		324
17	Unda Vanegas Blanca Consuelo		251
18	Quinteros Méndez Mayra Yolanda		48
19	Bolaños Calderón Fernanda Gabriela		188
20	Flores Oña Mónica Teresa		113
21	Terán Vinueza Marco Vinicio	345	
22	Flores Obando Edgar José	72	
23	Rivadeneira Ayala Bertha Narcisa		83
24	Realpe López Sonia Margarita		52
25	Arrieta Balcazar Christian Andrés	29	
26	Basantes Andrade María Fernanda		27
27	Llanos Matute Laura Liliana		26
28	López Lomas Manuel Santiago	160	
29	Ruales Andrade Andrea Estefanía		32
30	Delgado Andrade Rosa Milena		238

e. Promedio de gastos erogados para la ejecución de la asamblea o juntas generales por cada socio asistente

- Promedio de Gasto por Asamblea: \$16.113.45
- Promedio de Gasto por Representante: \$440.26
- Promedio Gasto Total: \$80,567.25 (Se reporta el total del gasto Asamblea 2025, ya que no se puede determinar el promedio)

## 5. DE LOS CONSEJOS DE ADMINISTRACIÓN Y DE VIGILANCIA

a. Tiempo promedio de permanencia de los miembros de los Consejos que se encuentran en funciones a la fecha corte presentada.



**1 AÑO 6 meses**

b. Número de sesiones durante el año y número de asistentes a cada sesión.

- **45 sesiones del Consejo de Administración ( 12 ordinarias y 33 extraordinarias) /5 asistentes.**
- **33 sesiones del Consejo de Vigilancia / 3 asistentes.**

c. Número de desviaciones observadas en la aplicación del apartado de valores y principios de éticos y conductuales.

**NINGUNO**

d. Promedio de gastos de las sesiones de los Consejos: monto del gasto efectuado frente al número de sesiones realizadas

CONSEJOS	Gasto por dieta/atención	Nro. total sesiones	Costo promedio por sesión
ADMINISTRACIÓN	\$ 131,647.37	45	\$ 2,925.50
VIGILANCIA	\$ 60,374.83	33	\$ 1,829.54

e. Monto de inversión en curso de capacitación a los vocales de cada consejo frente al número total de vocales

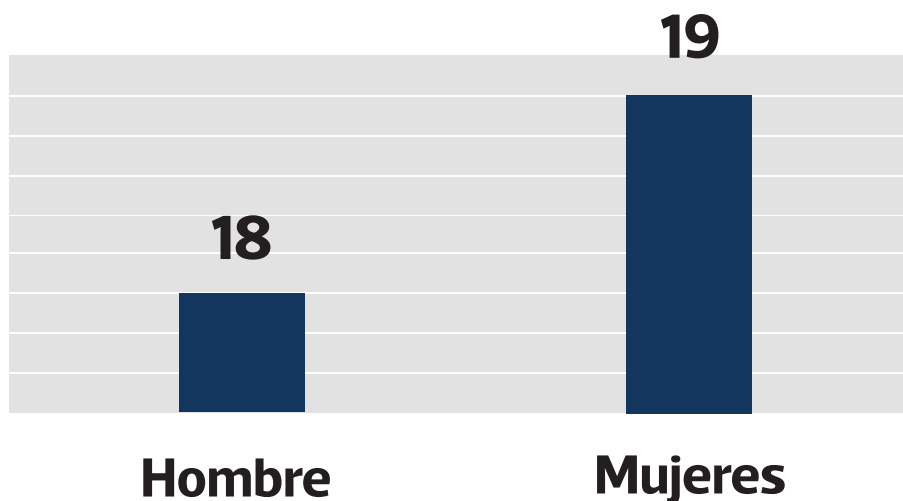
Consejos	VALOR PAGADO	Número total de vocales	% de Participación
Administración	\$6,187.00	5	\$1,237.40
Vigilancia	\$3,137.20	3	\$1,045.73

f. Monto de inversión en curso de capacitación a los vocales de cada consejo frente al total de gastos operativos de la entidad

Consejos	Valor pagado	Gasto operativo	% de Participación:
Administración	\$6,187.00	\$15,570,180.77	0.04%
Vigilancia	\$3,137.20	\$15,570,180.77	0.02%

## 6. DE LA GERENCIA Y JEFATURAS DE ÁREAS

a) Partición de las jefaturas de área por género



b).Tiempo de servicio en la entidad, entendiéndose como tal al tiempo total que el empleado ha prestado sus servicios, independientemente de los cargos que ha ocupado en la misma

<b>TIEMPO DE SERVICIO</b>	<b>ANTIGÜEDAD</b>	<b>CARGO</b>	<b>HOMBRES</b>	<b>MUJERES</b>	<b>TOTAL GERENCIA Y JEFATURAS</b>
Menos de un año	0	JEFE DE OFICINA (AGENCIA AMBATO)	1		2
	0	OFICIAL DE CUMPLIMIENTO		1	
De más de 1 año a 3 años	1	ASESOR JURIDICO		1	6
	1	GERENTE ADMINISTRATIVO FINANCIERO		1	
	1	JEFE DE MARKETING	1		
	1	JEFE DE OFICINA (AGENCIA IBARRA)		1	
	1	JEFE DE OFICINA (AGENCIA VILLAFLOA)	1		
	2	JEFE DE OFICINA (AGENCIA MANTA)	1		
De más de 3 año a 5 años	4	JEFE DE ATENCIÓN AL CLIENTE		1	2
	4	JEFE DE PLANIFICACIÓN Y PROCESOS	1		
Mas de 5 años	6	JEFE ADMINISTRATIVO	1		27
	8	GERENTE DE RIESGOS	1		
	8	JEFE DE DESARROLLO DE SOFTWARE	1		
	8	JEFE DE OFICINA (AGENCIA COTACACHI)		1	
	8	JEFE FRONT OPERATIVO		1	
	10	JEFE DE COBRANZAS	1		
	10	JEFE DE OFICINA (AGENCIA PIMAMPIRO)		1	
	11	JEFE DE OFICINA (AGENCIA CAYAMBE)		1	
	13	GERENTE DE NEGOCIOS	1		
	14	JEFE DE CANALES		1	
	14	OFICIAL SEGURIDAD FISICA	1		
	14	GERENTE DE OPERACIONES	1		
	15	GERENTE DE TECNOLOGIA DE LA INFORMACION	1		
	15	JEFE DE TALENTO HUMANO	1		
16	AUDITOR INTERNO		1		
17	JEFE DE OFICINA (AGENCIA CARAPUNGO)	1			

Mas de 5 años	18	JEFE DE SEGURIDAD DE LA INFORMACION	1		27
	19	CONTADOR GENERAL		1	
	19	JEFE DE OFICINA (AGENCIA LA CAROLINA)		1	
	19	JEFE DE OFICINA (SUCURSAL OTAVALO)	1		
	20	JEFE DE OFICINA (MATRIZ)		1	
	21	JEFE DE FABRICA DE CRÉDITO		1	
	21	GERENTE		1	
	22	TESORERO		1	
	26	JEFE DE NEGOCIOS		1	
	34	JEFE DE SISTEMAS E INFRAESTRUCTURA	1		
	37	JEFE DE OFICINA (SUCURSAL IBARRA)		1	
		TOTAL	18	19	

c. Tiempo de permanencia en la función que cumple, es decir, considerando únicamente el tiempo que lleva ejerciendo el cargo de gerencia o jefatura de área a la fecha del reporte:

TIEMPO DE SERVICIO	ANTIGÜEDAD	CARGO	HOMBRES	MUJERES	TOTAL GERENCIA Y JEFATURAS
Menos de un año	0	AUDITOR INTERNO)		1	8
	0	GERENTE ADMINISTRATIVO FINANCIERO		1	
	0	GERENTE DE RIESGOS	1		
	0	JEFE DE SEGURIDAD DE LA INFORMACION	1		
	0	JEFE DE SISTEMAS E INFRAESTRUCTURA	1		
	0	JEFE DE TALENTO HUMANO	1		
	0	OFICIAL DE CUMPLIMIENTO		1	
	0	GERENTE DE OPERACIONES	1		
De más de 1 año a 3 años	1	ASESOR JURIDICO		1	11
	1	GERENTE DE NEGOCIOS	1		
	1	JEFE ADMINISTRATIVO	1		
	1	JEFE DE MARKETING	1		
	1	JEFE DE OFICINA (AGENCIA IBARRA)		1	

<b>TIEMPO DE SERVICIO</b>	<b>ANTIGÜEDAD</b>	<b>CARGO</b>	<b>HOMBRES</b>	<b>MUJERES</b>	<b>TOTAL GERENCIA Y JEFATURAS</b>
De más de 1 año a 3 años	1	JEFE DE OFICINA (AGENCIA VILLAFLOA)	1		11
	1	JEFE DE OFICINA (AGENCIA CARAPUNGO)	1		
	1	JEFE DE OFICINA (SUCURSAL OTAVALO)	1		
	1.8	GERENTE		1	
	2	JEFE DE OFICINA (AGENCIA PIMAMPIRO)		1	
	2	JEFE DE OFICINA (AGENCIA MANTA))	1		
De más de 3 a 5 años	4	JEFE DE ATENCIÓN AL CLIENTE		1	5
	4	JEFE DE OFICINA (AGENCIA CAYAMBE)		1	
	4	JEFE DE PLANIFICACIÓN Y PROCESOS	1		
	5	JEFE DE OFICINA (AGENCIA COTACACHI)		1	
	5	JEFE FRONT OPERATIVO		1	
Mas de 5 años	6	JEFE DE FABRICA DE CRÉDITO		1	13
	6	JEFE DE OFICINA (AGENCIA AMBATO)	1		
	6	JEFE DE OFICINA (MATRIZ)		1	
	7	JEFE DE COBRANZAS	1		
	7	JEFE DE DESARROLLO DE SOFTWARE	1		
	7	JEFE DE NEGOCIOS		1	
	8	OFICIAL SEGURIDAD FISICA	1		
	9	JEFE DE OFICINA (AGENCIA LA CAROLINA)		1	
	11	GERENTE DE TECNOLOGIA DE LA INFORMACION	1		
	13	TESORERO		1	
	14	JEFE DE CANALES		1	
	16	CONTADOR GENERAL		1	
	18	JEFE DE OFICINA (SUCURSAL IBARRA)		1	
			18	19	37

## 7. DE LOS EMPLEADOS

a) Número de empleados de la entidad en los últimos 3 años

Años	Hombres	Mujeres	No. Empleados
2023	130	162	292
2024	129	154	283
2025	137	154	291

b. Número de empleados por tiempo de permanencia:

Tiempo de permanencia	Hombres	Mujeres	No. Empleados
Menos de 1 año	53	53	106
De más de 1 año a 3 años	15	18	33
De mas de 3 a 5 años	34	67	101
Más de 5 años	35	16	51
Total	137	154	291

c. Número de empleados clasificados por nivel de educación (primaria, secundaria, superior, cuarto nivel)

Nivel de Educación	Hombres	Mujeres	Total Empleados
Primaria	1	0	1
Secundaria	28	15	43
Tercer Nivel	104	125	229
Postgrado	4	14	18
Total	137	154	291

d. Número de empleados que han salido durante los últimos 3 años

Años	Hombres	Mujeres	Total Empleados
2023	15	20	35
2024	34	33	67
2025	30	21	51

e. Clasificación del personal por rangos de salarios;

Rango salariales	Hombres	Mujeres
Empleados con ingreso menor a USD 450	3	3
Empleados con ingreso entre USD 451 a 550	0	0
Empleados con ingreso entre USD 551 a 850	17	23
Empleados con ingreso entre USD 851 a 1.200	80	83
Empleados con ingreso entre USD 1201 a 3.000	33	42
Empleados con ingreso entre USD 3001 a 5.000	4	3
Empleados con ingreso entre USD 5001 a 8.000	0	0
Empleados con ingreso superior a USD 8.000	0	0

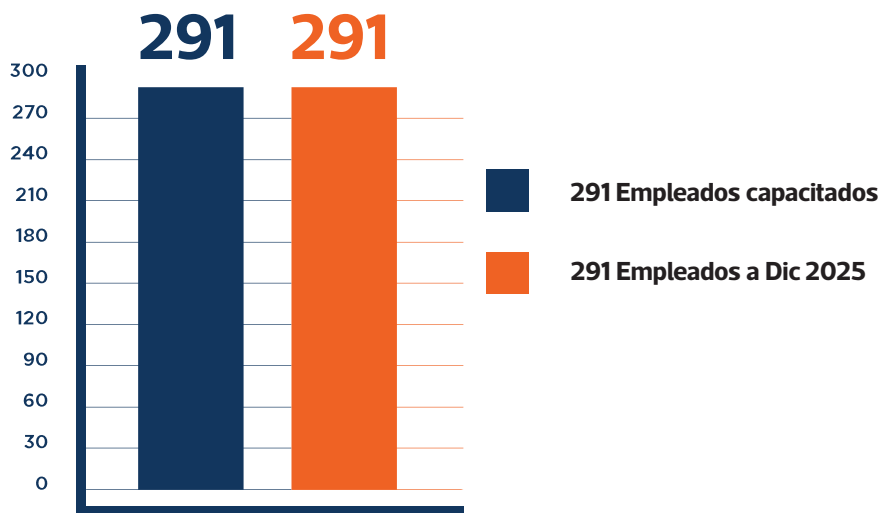
f. Número de programas de capacitación emprendidos por la entidad en el año para sus empleados



**113 eventos de capacitación  
durante el año 2025**

g. Número de asistentes a los programas de capacitación frente al número total de empleados en el año;

No. Empleados Capacitados	Hombres	Mujeres
291	137	154



h. Valor de inversión promedio en capacitación para cada uno de los últimos 3 años.

Años	Hombres	Mujeres	Inversión Capacitación
2023	\$ 32,389.77	\$ 39,509.27	\$ 71,899.04
2024	\$12,952.46	\$13,478.88	\$ 26,431.34
2025	\$8,978.74	\$ 8,175.61	\$ 17,154.35

## DE LOS RECLAMOS

a. Número de casos resueltos frente a número de casos presentados, incluyendo la información relativa al tema general del reclamo, por ejemplo: servicios financieros, gobernabilidad u otros según sea el caso.

**3170 resueltos / 3198 presentados ( 5 casos de ahorros a la vista, 7 de atención al cliente, 3 cobranza, 2 crédito, 2 seguros, 2 Servipagos, 6 tarjetas de débito, 1 ATM, quedan pendiente de cierre en enero 2026 )**

b. Número de casos presentados a la Superintendencia de Economía Popular y Solidaria frente a número de casos presentados a la entidad, incluyendo una columna que señale el tema general del reclamo, por ejemplo: servicios financieros, gobernabilidad u otros según sea el caso.

**17 casos presentados en la SEPS / 3198 presentados en la Cooperativa Atuntaqui. Tipo de casos: Atención al Cliente, Certificados de Aportación, Cobranza, Crédito, Inversiones, Compra de Cartera, Seguros**

c. Número de casos relacionados con situaciones de acoso sexual y violencia en el trabajo con datos desagregados por género

**Ninguno**

## DE LOS COMITÉS Y COMISIONES

a. Tipos de comités o comisiones, número de integrantes, cargo de quienes los integran (ejemplo: vocal del consejo de Administración, vocal del consejo de Vigilancia, etc.) número de sesiones durante el año y número de asistentes a cada sesión

No.	Comité / Comisiones	Conformado por	No. de sesiones	No. de Participantes	Hombres	Mujeres
1	Comité de Gobernanza Corporativa	<ul style="list-style-type: none"> <li>• Presidente de la Cooperativa (presidente del comité)</li> <li>• Delegado del Consejo de Vigilancia</li> <li>• Gerente</li> <li>• Asesor Jurídico (secretario)</li> <li>• Jefe de Talento Humano</li> <li>• Jefe de Atención al Cliente</li> <li>• Jefe de Marketing</li> <li>• Jefe de Planificación, Procesos e Innovación</li> </ul>	4	8	1 1 1 1 1	1 1 1
2	Comisión de Resolución de Conflictos	<ul style="list-style-type: none"> <li>• Representantes de la Asamblea</li> <li>• 3 delegados principales</li> <li>• 3 delegados suplentes</li> </ul>	22	3	1 1	1

No.	Comité / Comisiones	Conformado por	No. de sesiones	No. de Participantes	Hombres	Mujeres
3	Comisión de Educación	<ul style="list-style-type: none"> <li>• Representantes de la Asamblea</li> <li>• 3 delegados principales</li> <li>• 3 delegados suplentes</li> </ul>	11	3	1	1
4	Comité de administración integral de riesgos	<ul style="list-style-type: none"> <li>• 3 integrantes: (Con voz y voto)</li> <li>• 1 delegado principal</li> <li>• 1 delegado suplente</li> <li>• Delegado del Consejo de Administración (presidente)</li> <li>• Gerente</li> <li>• Director de Riesgos</li> <li>• 5 integrantes (Con voz sin voto)</li> <li>• Director de Negocios</li> <li>• Director Administrativo Financiero</li> <li>• Director de Tecnología de la Información</li> <li>• Asesor Jurídico</li> <li>• Auditor Interna</li> </ul>	30	10	1	1

No.	Comité / Comisiones	Conformado por	No. de sesiones	No. de Participantes	Hombres	Mujeres
5	Comité de Tecnología de la Información	<ul style="list-style-type: none"> <li>• 1 delegado principal</li> <li>• 1 delegado suplente</li> <li>• 5 integrantes</li> <li>• Delegado del Consejo de Administración (presidente)</li> <li>• Director de Tecnología de la Información</li> <li>• Director de Riesgos</li> <li>• Auditor Informático</li> <li>• Oficial de Seguridades de la Información</li> </ul>	5	6	1  1  1  1  1	
6	Comité de Seguridad de la Información	<ul style="list-style-type: none"> <li>• 2 delegados principales</li> <li>• Delegado de Riesgos</li> <li>• Delegado de Auditoría Interna</li> <li>• 4 integrantes</li> <li>• Presidente del Comité de Administración Integral de Riesgos</li> <li>• Gerente</li> <li>• Oficial de Seguridad de la Información</li> <li>• Director de Tecnología de la Información</li> </ul>	6	6	1    1  1  1	1    1

No.	Comité / Comisiones	Conformado por	No. de sesiones	No. de Participantes	Hombres	Mujeres
7	Comité de Cumplimiento	<ul style="list-style-type: none"> <li>• 11 integrantes</li> <li>• Delegado del Consejo de Administración (presidente)</li> <li>• Gerente</li> <li>• Asesor Jurídico</li> <li>• Director de Riesgos</li> <li>• Auditor Interno</li> <li>• Director Administrativo Financiero</li> <li>• Director de Negocios</li> <li>• Director de Operaciones</li> <li>• Director de Tecnología de la Información</li> <li>• Jefe de Seguridad de la Información</li> <li>• Oficial de Cumplimiento</li> </ul>	13	11	1	1
8	Comité de Responsabilidad Social	<ul style="list-style-type: none"> <li>• 1 delegado principal</li> <li>• 1 delegado suplente</li> <li>• 7 integrantes</li> <li>• Delegado del Consejo de Administración (presidente)</li> <li>• Gerente</li> <li>• Director de Negocios</li> </ul>	3	7	1	1

No.	Comité / Comisiones	Conformado por	No. de sesiones	No. de Participantes	Hombres	Mujeres
	Comité de Responsabilidad Social	<ul style="list-style-type: none"> <li>• Jefe de Talento Humano</li> <li>• Jefe de Planificación y Procesos</li> <li>• Jefe de Atención al Cliente</li> <li>• Técnico de Responsabilidad Social</li> </ul>	3	7	1 1 1	1
9	Comité de Adquisiciones	<ul style="list-style-type: none"> <li>• 1 delegado principal</li> <li>• 1 delegado suplente</li> <li>• 5 integrantes con voz y voto</li> <li>• Delegado del Consejo de Administración (presidente)</li> <li>• Gerente</li> <li>• Director Administrativo Financiero</li> <li>• Director de Negocios</li> <li>• Director de Operaciones</li> <li>• 4 integrantes (Con voz, sin voto)</li> <li>• Asesor Jurídico</li> <li>• Director de Riesgos</li> <li>• Auditor Interno</li> <li>• Jefe Administrativo (secretario)</li> <li>• Invitaciones técnicas de acuerdo al objeto de contratación.</li> </ul>	16	9	1 1 1 1	1 1 1 1

No.	Comité / Comisiones	Conformado por	No. de sesiones	No. de Participantes	Hombres	Mujeres
10	Comisión de venta, subasta y baja de activos	<ul style="list-style-type: none"> <li>• 1 delegado principal</li> <li>• 1 delegado suplente</li> <li>• 4 integrantes:</li> <li>Delegado del Consejo de Administración (presidente)</li> <li>Gerente</li> <li>Jefe Administrativo</li> <li>Asistente Administrativo (secretario)</li> <li>• 4 veedores:</li> <li>Delegado del Consejo de Vigilancia</li> <li>Director Administrativo Financiero</li> <li>Auditor Interno</li> <li>• Director de Negocios</li> </ul>	4	8	1  1 1 1 1 1	1     1
11	Comité de Protección de Datos Personales	<ul style="list-style-type: none"> <li>• 7 integrantes</li> <li>• Gerente</li> <li>• Oficial de Seguridad de la Información</li> <li>• Director de Tecnología de la Información</li> <li>• Director de Riesgos</li> <li>• Director de Negocios</li> <li>• Asesor Jurídico</li> <li>• Jefe de Planificación, Procesos e Innovación</li> </ul>	5	7	1  1 1 1 1	1    1

No.	Comité / Comisiones	Conformado por	No. de sesiones	No. de Participantes	Hombres	Mujeres
12	Comité de Buen Gobierno Cooperativo	<ul style="list-style-type: none"> <li>• Representante Asamblea General</li> <li>• Representante Asamblea General</li> <li>• Delegada Consejo de Administración</li> <li>• Delegada del Consejo de Vigilancia</li> <li>• Gerente</li> </ul>	1	5		5
13	Comité ALCO	<ul style="list-style-type: none"> <li>• Gerente</li> <li>• Director Administrativo Financiero</li> <li>• Director de Negocios</li> <li>• Director de Operaciones</li> <li>• Director de Riesgos</li> <li>• Asesor Jurídico</li> <li>• Auditor Interno</li> <li>• Director de Tecnología de la Información</li> <li>• Tesorería</li> </ul>	26	9	4	5



*Período 2025*